

Caractéristiques techniques

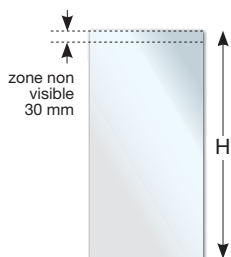
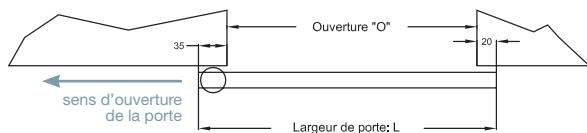
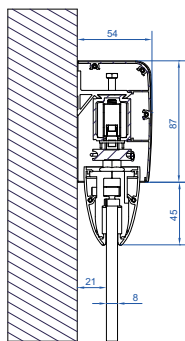
1.

Systeme en applique deplacement manuel

(1 vantail)



- Pour baies de **700, 800, 900, 1000** mm de largeur et **2030** mm de hauteur
- Systeme **couissant aluminium** avec bandeau à clipser offrant une finition parfaite
- Butée d'arrêt qui permet d'immobiliser la porte en position ouverte ou fermée
- **Fixation simple et facile** du systeme



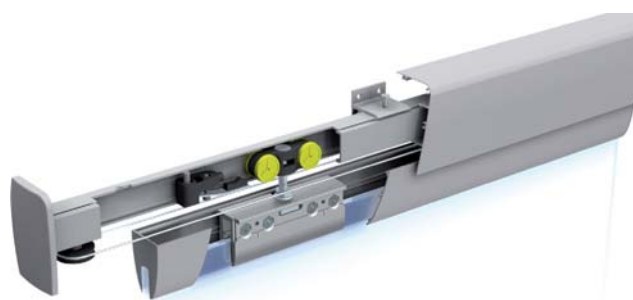
Dim. de la baie	Dim de la porte
OxP	LxH
700x2030	755x2005
800x2030	855x2005
900x2030	955x2005
1000x2030	1055x2005

Verre trempé de 8 mm d'épaisseur

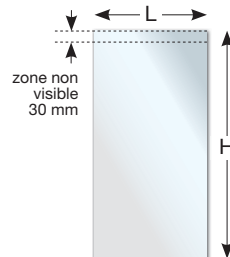
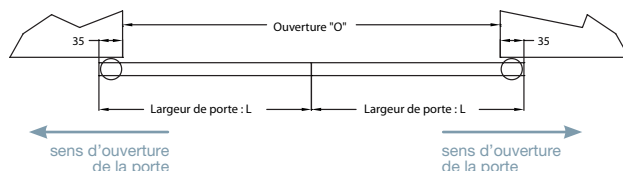
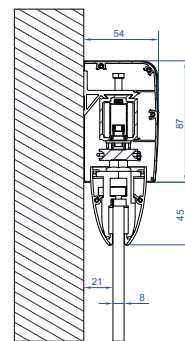
2.

Systeme en applique deplacement synchronisé

(2 vantaux)



- Pour baies de **1200, 1400, 1600** mm de largeur et **2030** mm de hauteur
- Mêmes composants que le systeme en applique deplacement manuel
- Avec un systeme de **synchronisation** des portes par câble



Dim. de la baie	Dim de la porte
OxP	LxH
1200x2030	635x2005
1400x2030	735x2005
1600x2030	835x2005

Verre trempé de 8 mm d'épaisseur



4 solutions haut de gamme :

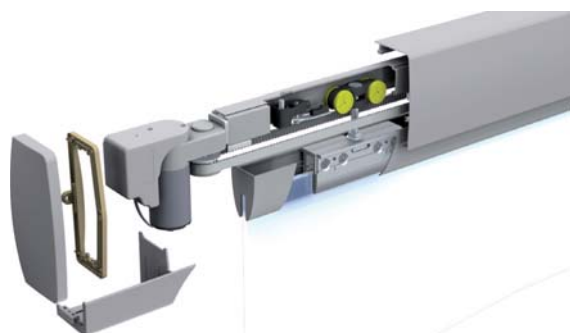
>>>>>> silence et longévité

conforme à la norme EN 1527

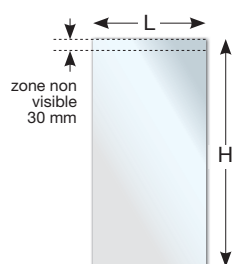
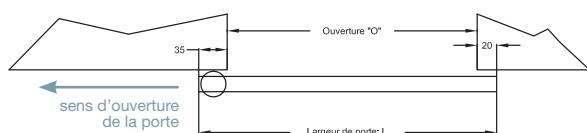
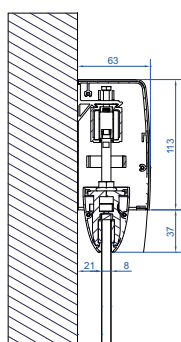
3.

Systeme en applique deplacement motorise

(1 vantail)



- Pour baies de **700, 800, 900, 1000** mm de largeur et **2030** mm de hauteur
- Mêmes composants que le système en applique déplacement manuel
- Avec une **motorisation spécifique** :
 - Alimentation 24V
 - Vitesse de fermeture et d'ouverture paramétrable
 - Fonction auto apprentissage
 - Commande filaire ou radio



Dim. de la baie	Dim de la porte
OxP	LxH
700x2030	755x2005
800x2030	855x2005
900x2030	955x2005
1000x2030	1055x2005

Verre trempé de 8 mm d'épaisseur

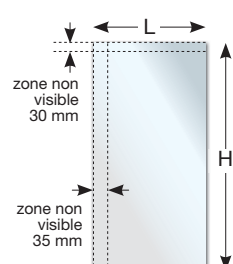
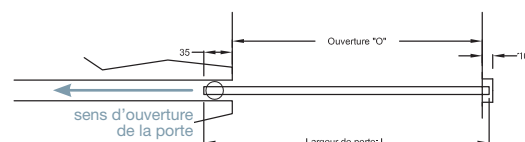
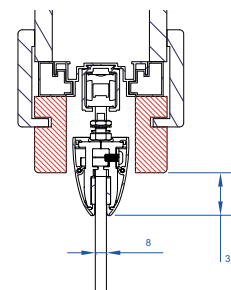
4.

Systeme entre cloisons

(1 vantail)



- Pour baies de **700, 800, 900, 1000** mm de largeur et **2030** mm de hauteur
- Systeme coulissant aluminium entre cloisons avec caisson à plaquer (BA13)
- Permet un **gain de place** (la porte reste cachée dans la cloison)
- **Esthétique** : rien d'apparent, kit d'habillage disponible en **plusieurs teintes**



Dim. de la baie	Dim de la porte
OxP	LxH
710x2035	755x2020
810x2035	855x2020
910x2035	955x2020
1010x2035	1055x2020

Verre trempé de 8 mm d'épaisseur